



Le graphème

s



Le son

[s]

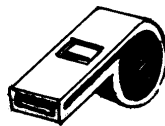
Complète par le graphème étudié s'il est présent dans le mot.



\_\_\_irop



\_\_\_alade



\_\_\_ifflet



ta\_\_\_e



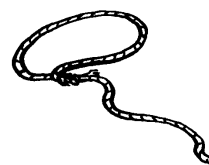
\_\_\_ucette



ra\_\_\_ir



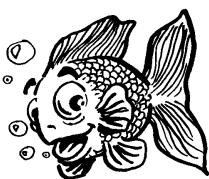
arro\_\_\_ir



la\_\_\_e



poi\_\_\_on



poi\_\_\_on



chau\_\_\_ure



fu\_\_\_ée



para\_\_\_d



\_\_\_ouris



vali\_\_\_e



mou\_\_\_e



Le graphème

s



Le son

[s]

Choisis la bonne syllabe pour compléter chacun de ces mots..

su

su

sa

sa

si

si

sse

sse



\_\_\_\_\_lade



\_\_\_\_\_cette



\_\_\_\_\_fflet



ta\_\_\_\_\_

sse

sse

ssé

ssé

si

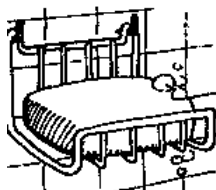
si

sa

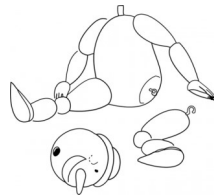
sa



\_\_\_\_\_rop



\_\_\_\_\_von



ca\_\_\_\_\_



mou\_\_\_\_\_



Le graphème

s

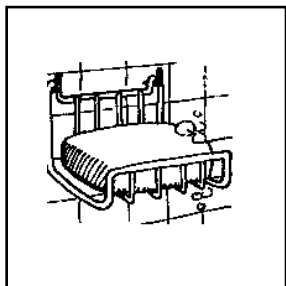


Le son

[s]

Complète en écrivant l'une de ces syllabes dans la bonne case.

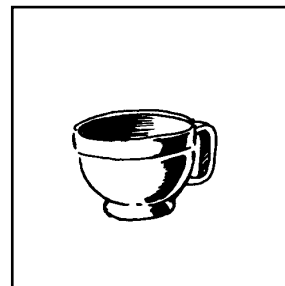
sa, si, su, sou, sso, sson, sse

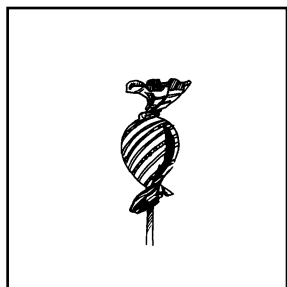


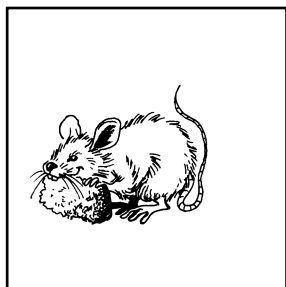


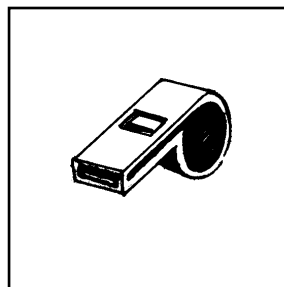


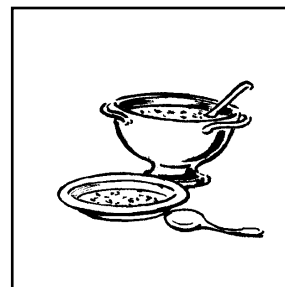


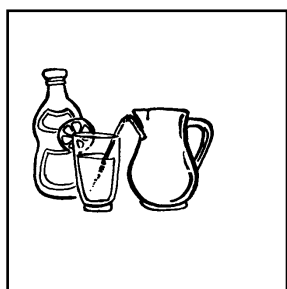



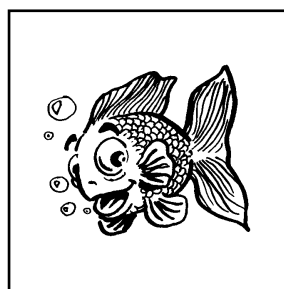



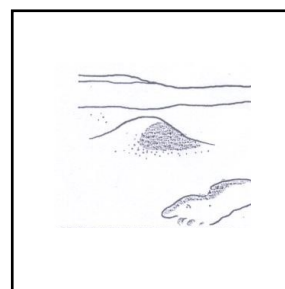



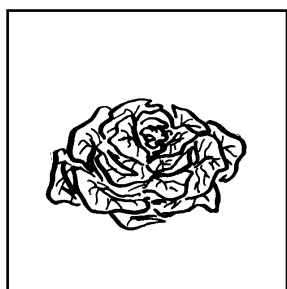



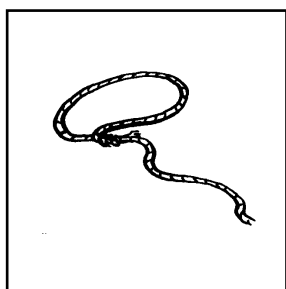


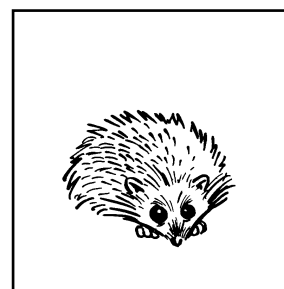


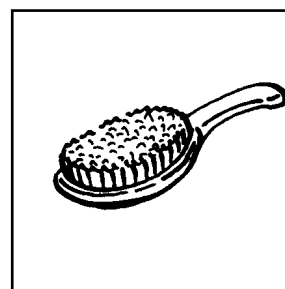





Le graphème

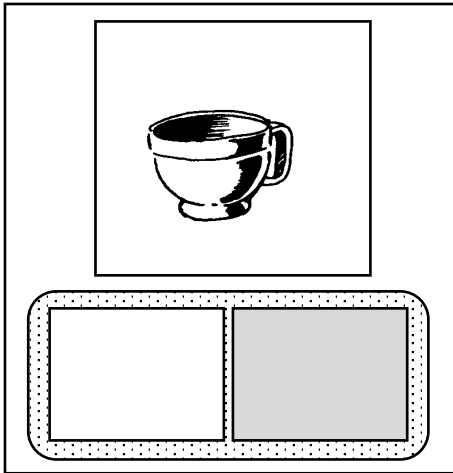
s



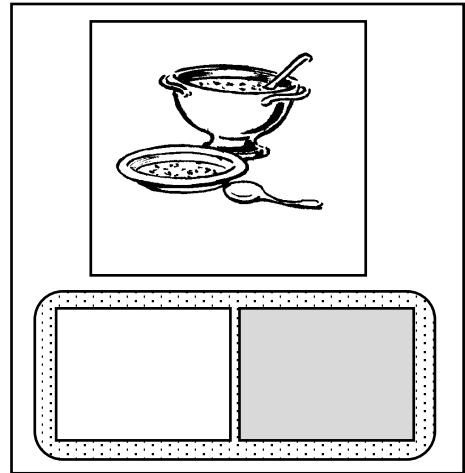
Le son

[s]

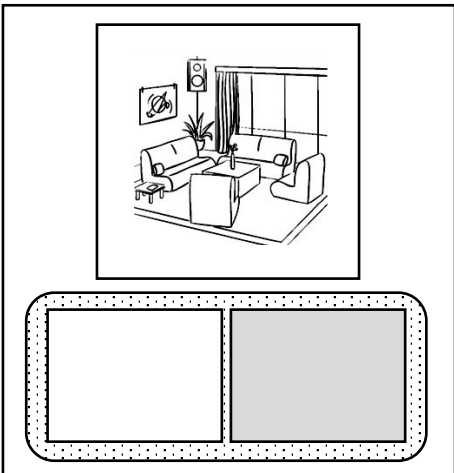
Reconstitue ces mots en utilisant les syllabes ci-dessous.



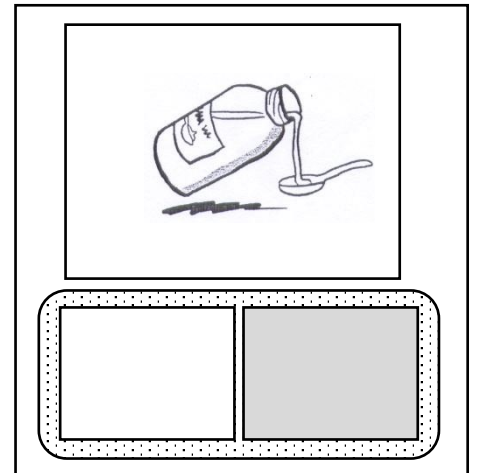
--	--



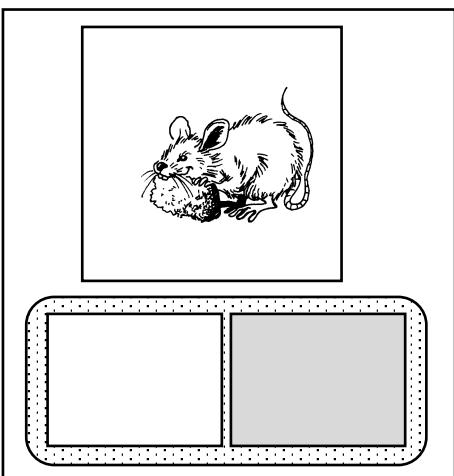
--	--



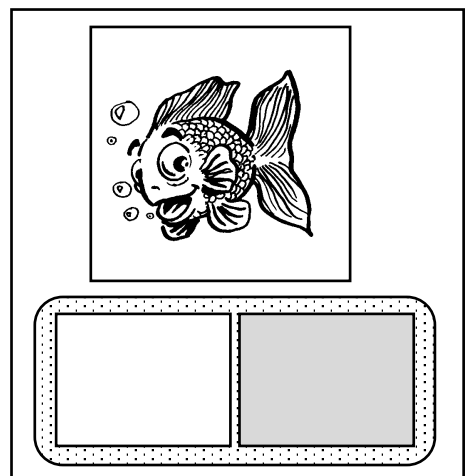
--	--



--	--



--	--



--	--



sou

ta

poi

si

sa

sou

ris

rop

pe

lon

sse

sson



Le graphème

s



Le son

[s]

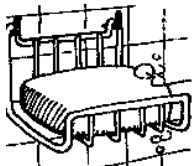
Essaie d'écrire ces mots en te servant uniquement de tes connaissances.

Pour t'aider et pour te corriger, tu peux déplier la partie placée au bas de la page.

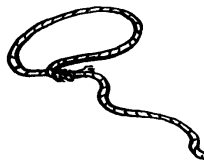
1



2



3



4



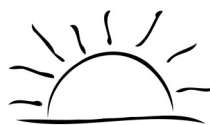
5



6



7



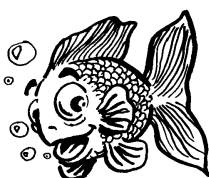
8



9



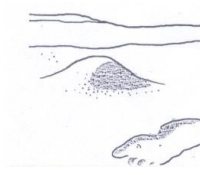
10



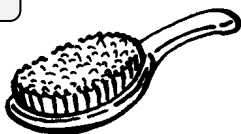
11



12



13



14



15



16



soir - souris -isson - hérisson - salon - sable - mousse - parasol

tasse - savon - poisson - sirop - brosse - lasso - sourire - soupe

## Dictée en binômes

Prénom : \_\_\_\_\_

1		so
2		soi
3		son
4		sou
5		vase
6		lasso
7		soupe
8		tasse
9		salon
10		savon
11		poisson
12		souris
13		sirop
14		il saute
15		il ramasse
16		boisson
17		hérisson
18		violon
19		poison
20		valise

## Dictée en binômes

Prénom : \_\_\_\_\_

1		so
2		soi
3		son
4		sou
5		vase
6		lasso
7		soupe
8		tasse
9		salon
10		savon
11		poisson
12		souris
13		sirop
14		il saute
15		il ramasse
16		boisson
17		hérisson
18		violon
19		poison
20		valise

Complète chaque phrase en entourant la bonne réponse (à gauche ou à droite de la page).

tisane	1. Sabine prépare une tasse de _____.	limace
rois	2. Il ramasse des lys dans les _____.	bois
poisson	3. Elle porte une _____ à son papi.	boisson
mouche	4. Le hérisson se repose sur un lit de _____.	mousse
poisson	5. Lisa boit un bol de soupe de _____.	poison

Complète ces phrases avec un des mots proposés en bas de page.

1. Sabine _____ une tasse de tisane.
2. Il _____ des lys dans les bois.
3. Elle _____ une boisson à son papi .
4. Le hérisson se _____ sur un lit de mousse.
5. Lisa _____ un bol de soupe.

repose, prépare, porte, boit, ramasse